

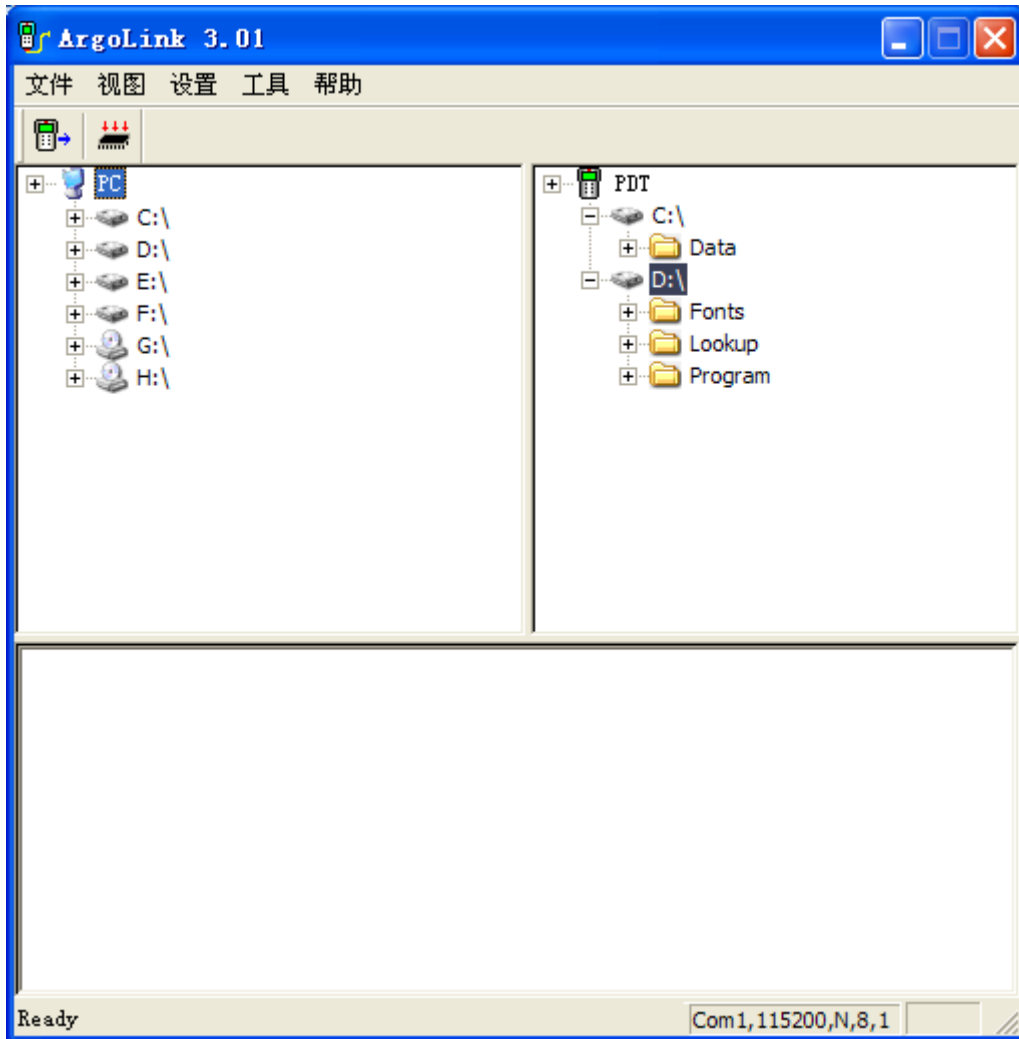
## 《ArgoLink 软件使用说明》

该文档将介绍 ArgoLink 远程模式下的数据传输操作步骤（适用机型：PT-10、PT-12、PT-18）。

### 一. 界面说明

如下图所示：远程模式连接成功后可看到左侧为电脑端的资源，右侧为采集器端资源。

采集器包含 C 盘和 D 盘，C 盘中仅有一个 Data 文件夹主要用于存放采集的数据文件，D 盘中 Fonts 文件夹用于存放采集程序中使用到的字型，Lookup 文件夹通常用于存放采集程序用到的索引文件，Program 文件夹用于存放采集程序。



## 二. 连接方式

### ● 串口连接:

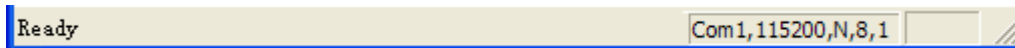
1. 将采集器连接到电脑的 COM 1 端口。 在菜单的“设置” → “选择连接端口” → “串口”。
2. 进入菜单“设置” → “设置”，如图:



说明: 端口根据采集器与电脑连接的端口号共有 COM1~COM4 可选择。

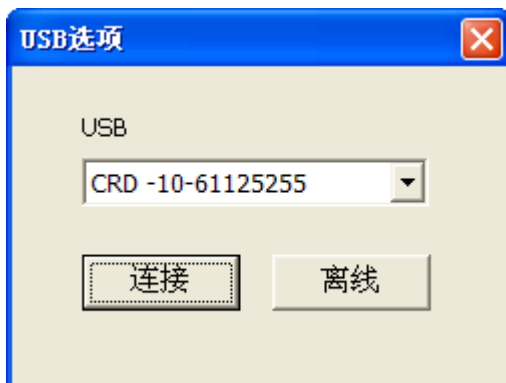
波特率需要查看采集器 BIOS 设定里的值确定, 默认波特率为 115200, 一般不需改动。

点击连接后 ArgoLink 右下角状态栏中出现端口信息即为连接成功, 如图:



### ● USB 连接:

1. 将采集器底座接上电源连接到电脑的 USB 端口。 在菜单的“设置” → “选择连接端口” → “USB”。
2. 进入菜单“设置” → “设置”，如图:

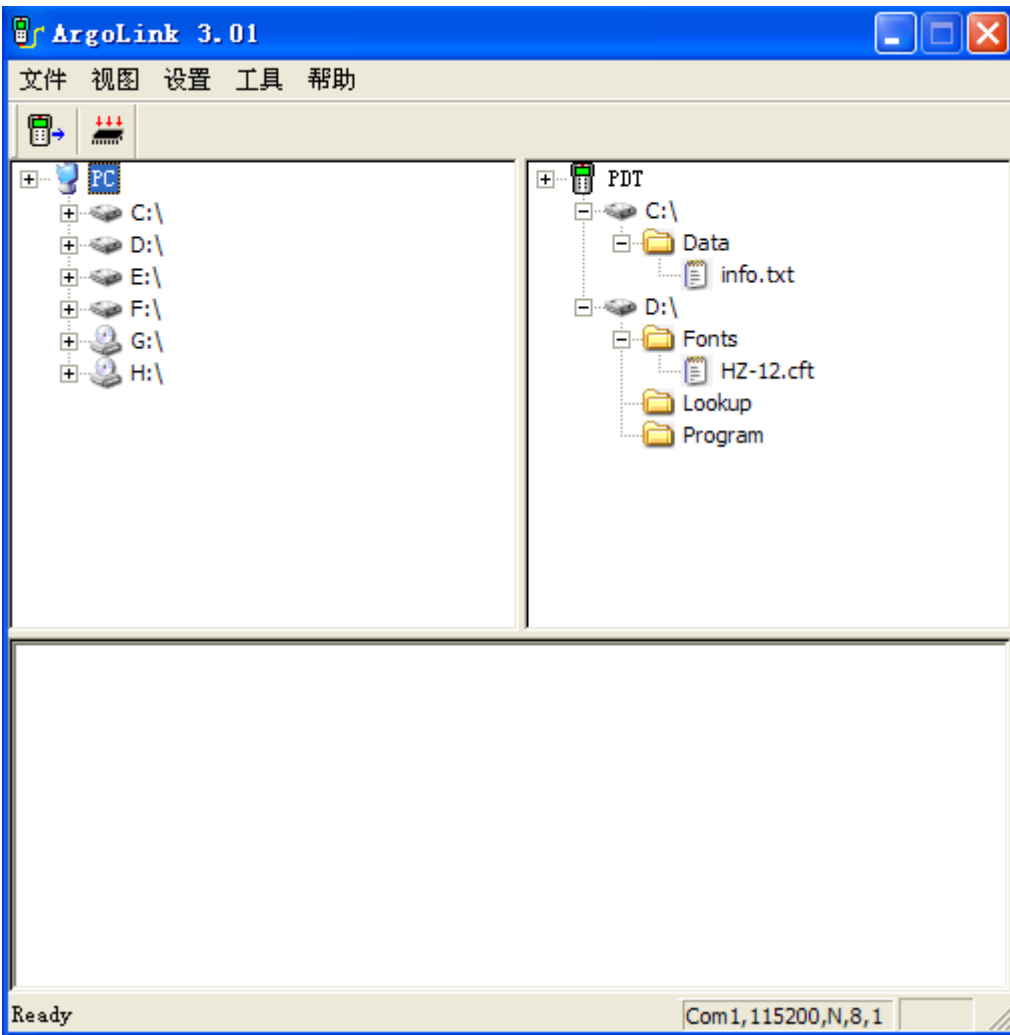


说明: 点击连接后 ArgoLink 右下角状态栏中出现端口信息即为连接成功, 如图:



### 三. 文件传输

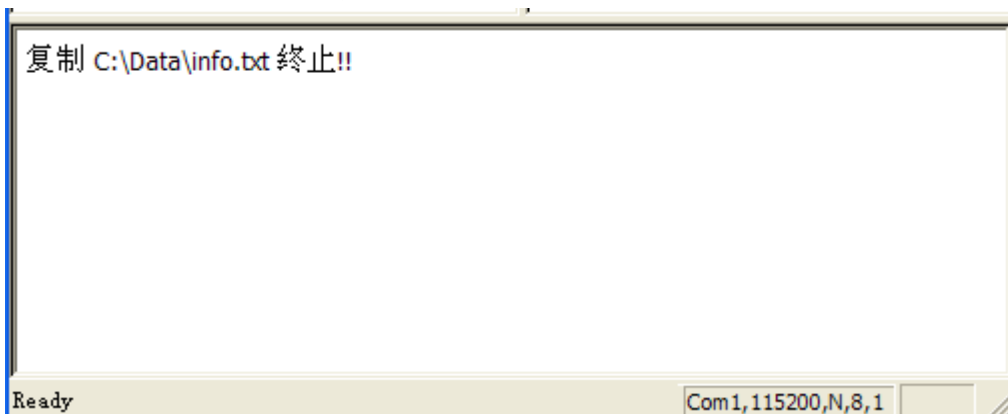
采集器与电脑之间的文件传输 (COM 连接和 USB 连接均可) ， 联机成功后， 如图：



● 将采集器中的文件上传到电脑的两种方法：

1. 鼠标点击要保存的文件拖放到电脑端的对应盘符或文件夹上。
2. 选中需要保存的文件右键复制， 到电脑端的对应盘符或文件夹上右键粘贴。

文件保存成功后软件会显示完成信息， 如图：



● 将电脑中的文件保存到采集器的方法同上， 但需要注意的是复制和拖放的时候只能以单个文件为单位， 不可以拖放或复制整个文件夹。